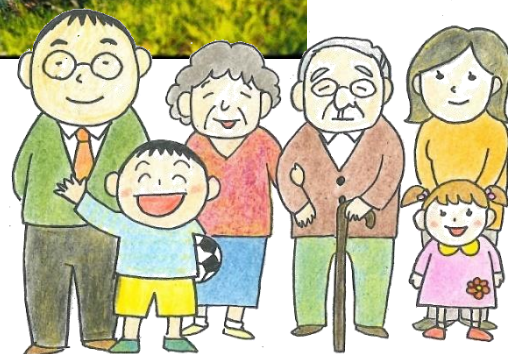


本人・家族の
安心と笑顔を地域でサポートする

認知症ケアパス



「認知症ケアパス」とは、認知症を発症したときから、その進行状況にあわせて、相談窓口やいつ、どこで、どのような支援が受けられるのかを標準的に示すものです。認知症の方やその家族が住み慣れた地域で安心して暮らしていくためにこの「認知症ケアパス」をご活用ください。

南陽市

令和3年2月発行