

南陽市役所代表 ☎0238-④-3211

■開庁時間 平日8時30分～17時15分

■ホームページ <http://www.city.nanyo.yamagata.jp/>

■フェイスブック <http://www.facebook.com/city.nanyo>



市報なんようは  
電子版でも  
ご覧になれます。



市報なんようへの  
ご意見は  
こちらから

## ゴールデンウィーク中

### (4月27日(土)～5月6日(月))の業務

#### 新元号「令和」最初の日 窓口で婚姻届を受け付けます

新天皇即位の特別な日に婚姻届を提出する方のために、窓口を開設します。

■日時 5月1日(水)8時30分～正午

■場所 市役所市民課①窓口

※婚姻届の受付のみとなります。



#### 10連休中でも戸籍届出ができます

10連休中、市役所窓口は休業しますが、出生・死亡・婚姻などの届出は、管理人室(市役所北口)で受け付けます。書類は市民課で点検し、内容確認などが必要な場合は連休後に連絡します。

◆市民課市民係 (☎④-8254)

#### ■10連休中のごみ収集日

4月30日(火)、5月2日(木)は、「わが家のごみ分別カレンダー」に記載のとおり、ごみを収集します。また、5月2日(木)は千代田クリーンセンターに自己搬入することもできます。「わが家のごみ分別カレンダー」を確認ください。

◆市民課環境係 (☎④-8256)

#### ■市内施設の休館日

施設	休館日など	問合せ先
各地区公民館	事務室閉鎖 (貸館のみ)	社会教育課社会教育係 ☎④-8992
市立図書館	休館なし (休館 5月7日(火))	☎④-2219
シェルター なんようホール		☎④-1222
結城豊太郎記念館		☎④-6802
市民体育館	休館なし	☎④-2600
夕鶴の里		☎④-5800

#### ■4月28日(日)～5月6日(月)に診療を行う医療機関

かかりつけ医が休診の場合は、休日診療所をご利用ください。

※診療日=○、休診日=空欄、

半日診療は受付終了時間を記載。

	医療機関	電話番号	4/28(日)	29(月)	30(火)	5/1(水)	2(木)	3(金)	4(土)	5(日)	6(月)
南陽市	あかゆ小児クリニック	☎④-8220			○	○	正午まで				
	安日クリニック	☎④-2240			○		正午まで				
	川合耳鼻咽喉科	☎④-8733					正午まで				
	後藤医院	☎④-2135			○		○				
	齋藤医院	☎④-2238					○				
	齋藤内科クリニック	☎④-2411			正午まで						
	さとうクリニック	☎④-3109				○					
	鈴木内科医院	☎④-3355			○	11:30 まで					
	須藤皮膚科医院	☎④-4416					○				
	三須小児科内科医院	☎④-2071					○				
	本町クリニック	☎④-2777					○				
	佐藤病院	☎④-3170			○		○				
	トータルヘルスクリニック	☎④-3406			○						
	南陽東置賜休日診療所	☎④-3456		○	○	○	○		○		○
高島町	かすかわ醫院	☎⑤-4288			11:30 まで		11:30 まで				
	たかはた内科医院	☎⑤-4350			○	○	11:30 まで				
	千葉医院	☎⑤-0565					正午まで				
	公立高島病院	☎⑤-1500					11:30 まで (注)				
川西町	きじまキッズクリニック	☎⑤-0135			正午まで		○(17:00 まで)				正午まで
	公立置賜総合病院	☎⑥-5000	救急のみ		○	救急のみ	○		救急のみ		救急のみ
	川西診療所	☎④-2151			○		○				

※受診の際は、お薬手帳を必ずお持ちください。

※連休期間は、南陽東置賜休日診療所・公立置賜総合病院救命救急センターが非常に込み合うことが予想されます。

あらかじめご了承ください。

(注) 一部診療科。

## 係長級

【みらい戦略課】  
▷統計係長 鈴木美雪 = 昇任（管理課主任）  
▷広報広聴係長 岩瀬優子（商工観光課地域振興係長）  
▷情報係長 山村純一（みらい戦略課広報情報係長）  
【財政課】  
▷管財係長 加藤善啓（建設課建築住宅係長）  
【税務課】  
▷市民税係長 小川正樹（置賜広域病院企業団派遣総務課付係長）  
▷収納係長 木村寿美子（福祉課介護管理係長）  
【福祉課】  
▷介護管理係長 金子ちあき = 昇任（財政課主任）  
【すこやか子育て課】  
▷子ども施設係長 菅野武志（すこやか子育て課施設係長）  
▷国保医療係長 伊藤直人（税務課市民税係長）  
【市民課】  
▷市民係長 島貫みゆき（市民課生活係長）

## 一般職

【総務課】▷主任 得政祐子（すこやか子育て課）▷主事 舟橋隆志（建設課）  
【みらい戦略課】▷技師 漆山清美 = 再任用  
【財政課】▷主任 佐藤曜子（上下水道課）  
【税務課】▷主任 深瀬寿美（市民課）▷主事 戸田一也（すこやか子育て課）  
【福祉課】▷主事 伊藤円花（すこやか子育て課）  
【すこやか子育て課】▷主任 樋口恵利（福祉課）▷主任 加藤美樹子（商工観光課）▷主任 寒河江哲朗（みらい戦略課）▷家庭児童相談員 片平るみ = 再任用

## 平成30年度末退職者

課長級▷相澤和吉（税務課長）▷神棒久志（市民課長）▷菊地清（福祉課長）▷小関宏司（農業委員会事務局長）▷落合義郎（置賜広域病院企業団派遣総務課付課長）  
課長補佐級▷大坂登啓（農業委員会事務局長補佐）

▷生活係長 小阪郁子 = 昇任（総務課主任）  
▷環境係長 武田友和 = 昇任（商工観光課主任）  
【農林課】  
▷農村整備係長 佐藤智治 = 昇任（農林課主任）  
【商工観光課】  
▷観光ブランド係長 加藤由和 = 昇任（総務課主任）  
▷地域振興係長 高野淳子 = 昇任（農林課主任）  
【建設課】  
▷管理係長 高橋路雄（建設課管理計画係長）  
▷計画係長 小林宏明（社会教育課社会体育係長）  
▷維持係長 鈴木祥之 = 昇任（建設課主任）  
▷雨水施設係長 佐藤学 = 昇任（建設課主任）  
▷建築住宅係長 高橋秀明（農林課農村整備係長）  
▷課付係長 佐藤正則（建設課雨水施設係長）

【吉野児童館】▷主任 佐藤明子（梨郷児童館）  
【梨郷児童館】▷保育士 遠藤美栄子 = 再任用  
【中川児童館】▷保育士 佐藤好子 = 再任用  
【市民課】▷主任 小林千佳子（すこやか子育て課）  
【農林課】▷主事 三浦隆稔（税務課）▷主事 佐藤真二（社会教育課）  
【商工観光課】▷主事 小原実里（税務課）  
【建設課】▷主任 菊地紀子（みらい戦略課）  
【上下水道課】▷主任 菅野雄三（税務課）

係長級▷落合幸広（市民課環境係長）  
一般職▷木嶋由美子（学校給食センター主任技能士）▷平井裕美子（中川小学校技能士）▷山田敏彦（管理課主任技能士）▷長柴翔（上下水道課主事）▷内山富夫（社会教育課主事）

◆議会事務局  
▷庶務係長 江口美和（総務課秘書係長）  
◆教育委員会  
【管理課】  
▷学校給食センター所長 大坂登啓 = 再任用  
【学校教育課】  
▷指導係長 安達心（学校教育課指導主査）  
▷指導主査 佐藤由紀子（米沢市立第二中学校教諭）  
【社会教育課】  
▷社会教育係長 船山綾子 = 昇任（社会教育課主任）  
▷社会体育係長 高橋渉（市民課市民係長）  
◆農業委員会事務局  
▷農地係長 嶋貫信一郎 = 昇任（農業委員会事務局主任）  
◆置賜広域病院企業団派遣  
▷総務課付係長 近野秀樹（すこやか子育て課国保医療係長）

◆教育委員会  
【管理課】▷主任 清水崇子（建設課）▷主任技能士 高橋順一（管理課）▷技能士 鈴木輝生（建設課）▷技能士 漆山義彦 = 再任用▷技能士 山田敏彦 = 再任用  
【中川小学校】▷技能士 平井裕美子 = 再任用  
【学校給食センター】▷主任技能士 中村とし子（学校給食センター技能士）  
【赤湯幼稚園】▷主任 鈴木郷子（吉野児童館）  
【社会教育課】▷主任 高橋徹（農林課）▷主事 門間亜美（市民課）▷主事 落合幸広 = 再任用  
◆農業委員会事務局  
▷主事 辻成一子（税務課）

長い間、お疲れさまでした。

## 課長級

▷みらい戦略課長 山口広昭（地域産業振興主幹）  
▷税務課長 尾形真人（みらい戦略課長）  
▷福祉課長兼福祉事務所長兼地域包括支援センター所長 佐藤賢一（社会教育課長）  
▷すこやか子育て課長兼福祉事務所長兼子育て世代包括支援センター長 大沼清隆 = 昇任（すこやか子育て課長補佐兼子ども係長）

## 課長補佐級

▷総務課長補佐兼秘書係長 竹田啓子 = 昇任（社会教育課社会教育係長）  
▷みらい戦略課長補佐兼文化会館施設係長 松井久（管理課長補佐兼施設係長兼学校給食センター所長）  
▷みらい戦略課長補佐兼文化会館運営係長 佐藤秀之（みらい戦略課副主幹兼文化会館運営係長）  
▷福祉課長補佐兼地域福祉係長 山内美穂（福祉課副主幹兼社会係長）  
▷すこやか子育て課長補佐 田中聡（議会事務局長補佐兼議事係長）

▷市民課長 安部浩二 = 昇任（市民課長補佐）  
▷農林課長 土屋雄治（会計管理者兼会計課長）  
▷農村森林整備主幹 寒河江英明 = 昇任（農林課長補佐）  
▷観光振興主幹 穀野純子 = 昇任（商工観光課長補佐）  
▷会計管理者兼会計課長 尾形久代 = 昇任（すこやか子育て課長補佐）

▷すこやか子育て課長補佐兼子ども家庭係長 金子健（上下水道課長補佐（事務担当業務））  
▷市民課長補佐 高橋京子 = 昇任（議会事務局庶務係長）  
▷農林課長補佐兼果樹6次化推進係長 堀越昭彦（商工観光課長補佐）  
▷商工観光課長補佐 吉田茂樹 = 昇任（商工観光課観光ブランド係長）  
▷建設課長補佐解く維持係長 川合俊一（建設課長補佐兼維持係長）  
▷上下水道課長補佐（事務担当業務） 齋藤俊則（総合防災課長補佐兼管理係長）

◆教育委員会  
▷社会教育課長 板垣幸広（すこやか子育て課長兼福祉事務所長兼子育て世代包括支援センター長）  
◆監査委員事務局  
▷事務局長 安部真由美 = 昇任（税務課副主幹兼収納係長）  
◆農業委員会事務局  
▷事務局長 大室拓（監査委員事務局長）  
◆置賜広域病院企業団派遣  
▷総務課付課長 佐藤浩（農林課長）

◆議会事務局  
▷事務局長補佐兼議事係長 太田徹 = 昇任（財政課管財係長）  
◆教育委員会  
▷管理課長補佐兼施設係長 長島透（みらい戦略課長補佐兼文化会館施設係長）  
◆社会教育課  
▷赤湯公民館長兼市立図書館長 吉田正幸 = 再任用  
◆農業委員会  
▷事務局長補佐兼振興係長 嶋貫幹子 = 昇任（農業委員会事務局振興係長）

# 平成31年度 人事異動

## — 様々な視点からの業務遂行と女性職員の積極的な登用 —

異動総数は、99人。昇任者は、課長級6人、課長補佐級5人、係長級11人となりました。  
（30年度末退職者12人、新規採用職員9人。）

※（内は前職です。）  
将来の人材を育成するため複数の業務内容部署を経験することにより、様々な視点から業務を遂行できるようジョブ・ローテーションの考えに立った配置と、女性の登用を積極的に進め、特に管理職に登用することで、女性の活躍の場の創設と意欲の向上に努めた結果、管理職に占める女性の割合が13・6%と過去最高となりました。

4月1日に発令となった人事異動。様々な政策課題に対応し効率的かつ効果的な行財政運営に取り組むため、適所に人材を配置する人事異動を実施しました。

## 新規採用職員

▷税務課主事 佐藤光緒  
▷税務課主事 小川奈緒子  
▷福祉課主事 淀野千晶  
▷すこやか子育て課主事 市川透子  
▷市民課主事 鈴木優花  
▷農林課主事 横山萌衣  
▷商工観光課主事 星雄太  
▷建設課主事 相場湧人  
▷上下水道課主事 本木善之

各配属先で頑張ります。よろしくお祈いします。



◆=問合せ・申込先。

※料金記載の無いものは無料、申込締切の無いものは申込不要です。

※掲載事項について、詳しくは問い合わせください。

地域協働で、安全で安心な住み良い生活環境を



生活排水路の整備と  
生活道路整備への補助を行います

◆建設課土木係 (☎40-8394)

■対象

- ▷生活排水路 (100%市負担で工事)  
=生活雑排水により地域の環境が著しく阻害され、衛生面から整備の緊急性が認められる水路
- ▷生活道路 (市が事業費の2分の1以内を補助)  
=市内の生活道路 (高速道路、国県市道を除く)

■申込方法 地区長を通して事前協議書を提出

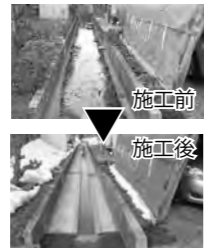
■申込締切 5月15日(水)

※現地調査をし、必要性や事業効果等を検討して決定します。その他条件については問い合わせください。

平成30年度実績

- 事前協議 生活排水路整備34件、生活道路整備補助3件
- 実施事業 ▷コンクリート水路設置=桐塚一(赤湯)、郡山西・高梨(沖郷)、別所町・本町(宮内) ※写真、7組・16組(漆山)、下荻北(吉野)、小岩沢(中川)▷底打ちコンクリート=祖柳(赤湯)▷道路舗装=桜木町(赤湯)

▼別所町・本町(宮内)コンクリ水路設置



男女の出会いを優しくバックアップ



「南陽市結婚推進室」は  
すてきな出会いを応援します

◆事務局・社会教育課結婚推進係 (☎40-8997)

日本の伝統の「仲人制度」等を取り入れながら、出会いの機会拡大に努めています。平成20年設立から、お見合い282件、成婚数36件です。個人情報厳重に管理します。県の「やまがた縁結びたい」にも加入しています。お気軽にご相談ください。



■私たちが結婚アドバイザーです

- ▷大沼豊広、木村千代子(赤湯・中川地区)▷柴田誠、朝岡里子(宮内地区)▷須貝龍男、須貝啓子、石黒桂子、鈴木久美(沖郷地区)▷小笠原幸一(梨郷・漆山地区)▷佐藤敏子(金山・吉野地区)▷佐藤和子(事務局長)

「なんよう婚活Oh! 縁団」を募集します

結婚しやすい環境づくりをみんなで応援しませんか。

■対象 事業所、団体、各種サークル

学年や学校区を超えた、新たな仲間との出会い



きらきら・EKUBO キッズで  
ワクワクする体験してみませんか

◆社会教育課社会教育係 (☎40-8992)



※写真は昨年度のものです。

- 対象 市内の小学校4~6年生
- 参加料 500円/回(宿泊体験は3,000円)
- 定員 先着50人 ■申込締切 5月7日(火)
- 申込先 各地区公民館、社会教育課社会教育係

日程(予定)	期日	内容
	5/25(土)	結団式&バームクーヘン作り
	6/29(土)	グループアドベンチャー
	8/6(火)~7(水)	夏の宿泊体験(いかだ作り)
	10/26(土)	国際交流体験
	2020.2/1(土)	雪灯かりまつり
	2020.3/7(土)	解散式&お別れランチ会

活動サポートボランティア募集

きらEkuキッズをサポートしてみませんか?  
講座ごと可能な範囲でのご協力をお願いします。  
■対象 中学生以上  
※保険料・食事代等が発生する場合があります。

あたらしい命を授かるお手伝い



特定不妊治療費の  
一部を助成します

◆すこやか子育て課けん診係 (☎40-1693)

県の特定不妊治療費助成事業助成金(以下、県の助成)の交付決定を受けた方に、市から上乗せ助成を行います。

- 対象 次をすべて満たす方  
▷夫婦またはいずれか一方が市内に住所を有している  
▷他の市町村からの助成を受けていない

■助成金額 治療に要した費用から県の助成額を差し引いた額に対して、1回の治療につき10万円まで

■申込締切 県の助成決定後、翌月末日

- 持ち物 ▷印鑑▷申請者名義の振込口座の通帳▷特定不妊治療費助成事業受診等証明書(写し可)▷県特定不妊治療費助成金給付決定通知書(写し可)▷特定不妊治療にかかる医療機関発行の領収書

南陽市役所代表 ☎0238-40-3211

■開庁時間 平日8時30分~17時15分

住宅リフォームをお考えの方へ



リフォーム工事をする方に  
助成金を交付します

◆建設課建築住宅係 (☎40-8396)

- 対象 持家の50万円以上のリフォーム工事(要件工事含む)を行う方  
※4月1日以降の契約で未着工の方。

■要件工事 減災・部分補強、寒さ対策・断熱化、バリアフリー化、県産木材多用、克雪化

■補助率

世帯要件	助成額
一般世帯	全体工事費の10%または20%(上限20万円から40万円)
移住世帯(県外から移住した方を含む世帯)	全体工事費の20%または30%(上限30万円から50万円)

※要件工事、補助率ともに、県の基準があります。詳しくは問い合わせください。

■申込方法 申請書に関係書類を添え建設課に提出

※受付は申請順で、市の予算の範囲内で助成します。  
※申請書や要件など詳しくは問い合わせください。  
※下記の「移住・定住世帯への助成金」と合わせての交付は受けられません。

子育て世代の移住・定住を応援します



市外から転入する定住世帯等へ  
助成金を交付します

◆建設課建築住宅係 (☎40-8396)

■対象

- ▷市内に持家住宅を新築または購入する世帯(中古の場合は500万円以上の土地建物)
- ▷右表の対象世帯にあてはまる方
- ▷【夫婦のみ】の場合は、夫婦いずれもが50歳未満の方
- ※【子育て世代】は年齢制限なし。
- ※4月1日以降契約で未着工の方。



■申込方法 申請書に関係書類を添え建設課に提出  
※受付は申請順で、市の予算の範囲内で助成します。  
※申請書や要件など詳しくは問い合わせください。

みんなで通学路の安全を確保しましょう



危険ブロック塀の撤去費用の  
一部を助成します

◆建設課建築住宅係 (☎40-8396)

児童の通学路に面するブロック塀等が、地震等で倒壊することによる人身事故を未然に防ぐため、除却工事をする方に補助金を交付します。



■対象 通学路に面するブロック塀等を基礎まで撤去する工事または、高さを道路面から50cm以下にする工事を行う方

※未契約で未着工の方。  
※申請は1住宅(敷地)につき1回に限ります。

■補助金額 ①②のうち少ない額(上限額20万円)

- ①撤去工事費用の8割
- ②当該ブロック塀等の見付面積に、1㎡当たり8,000円を乗じて算定した額

■申込方法 申請書に関係書類を添え建設課に提出

※受付は申請順で、市の予算の範囲内で助成します。  
※申請書や要件など詳しくは問い合わせください。

対象世帯	世帯要件	助成金額(新築住宅)
市外から転入する方	夫婦ともに申請時に市外に居住し、市内に初めて転入する世帯	【子育て世代】100万円 【夫婦のみ】30万円
Uターンの方	夫婦いずれかが市内に居住したことがあり、申請時に転出の日から起算して3年以上が経過した後、市外から転入する世帯	【子育て世代】50万円
市内貸家居住の方	夫婦いずれかが市外に継続して3年以上居住した後、市内貸家等に市外から転入し、申請時に貸家等に居住して5年未満の世帯	【夫婦のみ】30万円

※中古住宅の場合は助成金額が半額になります。  
※【子育て世代】=中学生以下の子を養育する世帯。  
※【夫婦のみ】=【子育て世代】以外の世帯。

◆=問合せ・申込先。

※料金記載の無いものは無料、申込締切の無いものは申込不要です。

※掲載事項について、詳しくは問い合わせください。

### 楽しいイベントいっぱい！ 図書館スペシャルウィーク

ゴールデンウィーク期間に、子ども向けの楽しいイベントを開催します。期間中はスタンプラリーも開催します。

■期間 4月27日(土)～5月6日(月)

■場所 市立図書館

小学生限定図書館クイズ

期間中、図書館で配布する問題にチャレンジ！採点后、得点上位者には素敵なプレゼントがあります。

よちよちお話し会(赤ちゃん向け)

■日時 4月28日(日)11時

新着DVD上映会

■日時 4月29日(月)14時

■内容 『おしりたんてい』(予定)

ぬいぐるみおとまり会(要申込)

おうちのぬいぐるみに図書館にお泊まりしてもらいます。詳しくは後日参加者にお知らせします。

■期日 5月2日(木)～3日(金)

■対象 どなたでも

■定員 先着10人

■申込締切 4月26日(金)

オリジナル読書手帳づくり

1人1冊、オリジナルの読書手帳(読んだ本の記録)を作ってみよう！

■日時 5月3日(金) ①10時～11時30分 ②14時～15時30分

■対象 小学生以上または親子

■定員 先着20人

フィルムコートサービス

大切にしている本に、透明なフィルムでカバーをかけます(1人1冊まで)。

■期日 5月4日(土)(受付は16時まで)

■対象 どなたでも

■定員 先着10人

しおり作り

■日時 5月5日(日)

■時間 ①10時～11時30分 ②14時～15時30分

■定員 先着20人

※1人1枚です。

絵本ふくふく袋(限定10セット)

中身が見えないようにした「絵本の福袋」を貸し出します。

■日時 5月6日(月)

◆市立図書館(☎43-2219)

### 平成31年度 農業経営実践講座

農業経営の基礎知識、技術が学べます。

■講座の種類 米、果樹、野菜、花き、農産加工基礎(起業支援)、畜産、農業簿記基礎(詳細は問い合わせください)

■対象 新規就農者、農業者など

■申込締切 4月26日(金)

◆置賜総合支庁産業経済部農業技術普及課(☎57-3411)

### 自然と触れ合う 第13回大森林祭

■日時 5月6日(月)10時～15時

■場所 吉野森林交流センターグラウンド

■内容

▽吉野石膏の森散策

▽木工クラフト

▽もりんピック

▽オカリナ演奏

▽昔遊び体験▽売店コーナー等

◆NPO法人美しいやまがた森林活動支援センター(☎080-5575-1561)

### 4/27(土)～29(月)は 県縦断駅伝競走大会

南陽・東置賜チームをみんなで応援しよう！大会連覇に向け、沿道でのご声援をよろしくお願いします。

南陽中継所

■場所 えくぼプラザ前

■通過時刻 4月29日(月)10時25分頃

◆市民体育館(☎49-2600)

### 5/1(水)～ 置賜三十三観音ご開帳

5月1日(水)から10月31日(木)まで置賜三十三観音をご開帳され、普段は秘仏の観音さまに参拝いただけます。地域の人人に400年以上守られてきた素朴ながらも厳かな霊場です。ぜひ巡礼に出掛けてはいかがでしょうか。詳しくは「置賜三十三観音」で検索ください。

◆置賜札所会事務局(☎29-2929)

ご開帳期間内に巡礼の旅をしませんか

期日、料金等は問い合わせください。

◆(一社)やまがたアルカディア観光局(☎0238-88-1831)

## 募集

### 子どもたちの活動見守る 放課後子供教室スタッフ

沖郷小学校と赤湯小学校で毎日開催している放課後子供教室では、児童の活動を見守るスタッフ(有償)を随時募集しています。自身の活動できる曜日や時間で働いてみませんか。

■時間 放課後～17時

◆社会教育課社会教育係(☎40-8992)

### 置賜広域病院企業団 職員採用試験

■募集職種 ①助産師②看護師

③薬剤師④臨床検査技師

■採用予定人員 ①③④各3人②22人

■採用予定年月日 2020年4月1日

■試験日 5月26日(日)

■試験会場 公立置賜総合病院(川西町)

■申込締切 5月14日(火)必着

■試験案内配布 市役所総務課、置賜広域病院企業団事務局総務企画課、同企業団HP等

※受験資格などは問い合わせください。

◆置賜広域病院企業団総務企画課職員係(☎46-5000)

## 講座・催し

### 語り部養成講座で 民話の語り挑戦しよう

こどもの部とおとなの部に分かれ民話を語る練習をします。8月3日(土)の閉講式には夕鶴の里の舞台上で語ります！

■期日 6月～8月の第1・3・5土曜日(全6回、6月1日(土)は開講式)

■時間 13時30分～15時

■場所 夕鶴の里

■対象 民話・語りに興味のある方

■申込締切 5月24日(金)

◆夕鶴の里(☎47-5800)



南陽市役所代表 ☎0238-40-3211

■開庁時間 平日8時30分～17時15分

### 有毒植物の食中毒に ご注意ください

山菜を採取する時は注意！

▷知らない・自信のない山菜は採取しない

▷部分的な特徴だけでなく植物全体の特徴を確認する

▷山野では食用の山菜と有毒植物が混在していることがあるので注意する

▷安易なおすそ分けは控える

▷調理の前に知らない植物などが混じっていないか再確認する

▷山野草を食べて中毒症状が出たら、残品を持ち早急に医療機関を受診する

似ている山菜に注意！

▷ニリンソウ(左・食用)とトリカブト(右・有毒)



▷ニラ(食用)とスイセン(有毒)。スイセンには匂いが無い

◆県食品安全衛生課

(☎023-630-2677)

### 山形交響楽団定期演奏会 の招待券を配布します

■観覧期日 5月11日(土)

■場所 山形テルサ(山形市)

■対象 確実に鑑賞できる方

■申込締切 4月25日(木)

※応募多数の場合は抽選。

◆社会教育課文化係

(☎40-8996・FAX 40-3388)

### 県管理河川の支障木を 無償で提供します

洪水時の安全を確保するため伐採した支障木を提供します。薪ストーブの燃料やキノコのほだ木などに利用ください。

■提供期間 5月22日(水)～無くなり次第終了(土日祝日を除く)

■提供時間 9時～16時

■場所 鬼面川橋下流西側河川敷(米沢市)

■申込受付期間 4月24日(水)9時～

■申込方法 来庁または電話

※1世帯軽トラック2台相当分まで。

※営利目的、他人への転売を目的とする場合は提供できません。

◆置賜総合支庁河川砂防課

(☎26-6085)

### 市史編集資料集48号を 発刊しました

沖郷地区の鍋田地内の開発土豪(豪族)であった戸田家の文書や、昭和20年度赤湯小学校日誌抄を収録しました。

当時の生活についてうかがい知ることができる貴重な資料となっています。

■販売場所

▷市内書店

▷社会教育課文化係

■販売価格 972円

◆社会教育課文化係

(☎40-8996)



### 東京23区からの移住者 に対する支援があります

東京23区(在住者、通勤者)から市内に移住し、県が設置したマッチングサイトに移住支援金の対象として掲載する求人に就業した方等に対し、最大100万円の移住支援金を支給します。

要件など詳しくは県HPをご覧ください。

◆みらい戦略課企画調整係

(☎40-0248)



### 国の特別天然記念物 カモシカに近づかないで

次のことを守ってください

▷5・6月はカモシカの出産期で、幼獣を見かけることが増えます。幼獣を保護して一度人間の臭いがつくと、母親が見捨てる可能性があります。カモシカの幼獣を見かけても、安易に近づいたり連れてきたりしないでください

▷カモシカを発見したら、大声を出したり犬をけしかけたりせず、静かにその場を立ち去りましょう。興奮させると、角で攻撃される危険があります

◆社会教育課文化係(☎40-8996)



## お知らせ

### 工業統計調査に ご協力ください

国内の製造業の実態を把握するため、毎年6月1日現在で経済産業省が行っている重要な調査です。

調査の結果は、国や自治体の行政施策の基礎資料となります。

対象となる事業所には、統計調査員が訪問しますのでご協力をお願いします。

◆みらい戦略課統計係(☎内線443)

### 国民生活基礎調査に ご協力ください

今の国民の生活実態を正しく把握し、今後の医療、福祉、年金などの取り組みを進めていくため、厚生労働省が毎年行っている重要な調査です。

調査対象地域の世帯には、4月中旬頃から、統計調査員が訪問します。調査票の記入にご協力をお願いします。

■調査期日 6月6日(木)

■対象地区 宮内地区内(久保、桐町、宮町、本町、六角町上・下)の一部

◆置賜保健所保健企画課(☎29-3004)

### 平成31年地価公示結果

国土交通省から平成31年地価公示結果が公表されました。本市に関するものは次のとおりです。地価公示の関係書面は市役所や県庁で閲覧できます。

■対前年変動率(%)

	住宅地	商業地	工業地
市平均	0.2	▲0.4	-
県平均	▲0.1	▲0.9	0.5

■南陽市標準値価格

標準地の所在	本年価格(円/㎡)	前年価格(円/㎡)	変動率(%)
赤湯字森前403番1	30,300	30,500	▲0.7
桐塚字松木檀493番8	16,000	16,000	0.0
三間通字東六角115番3外	28,400	28,100	1.1
宮内字田町23426番6外	17,300	17,400	▲0.6
郡山字的場625番1	39,500	39,400	0.3

(公示価格の価格判定日 平成31年1月1日)

◆建設課用地係(☎40-8398)

◆=問合せ・申込先。

※料金記載の無いものは無料、申込締切の無いものは申込不要です。

※掲載事項について、詳しくは問い合わせください。



5月の相談

おひさま広場

■日時 5/24(金)13時30分~15時30分

■場所 ハイジアパーク南陽

◆すこやか子育て課すこやか係  
(☎40-1691)

心の健康相談

■日時 5/15(水)9時30分

■場所 置賜総合支庁

※事前に予約ください。

◆置賜保健所(☎22-3015)

無料法律相談(受付順)

■日時 5/7(火)・20(月)9時~13時

■場所 市民相談室

■受付時間 8時30分~12時30分

◆市民課生活係(☎40-8255)

結婚相談会

■日時 5/16(木)・21(火)9時~正午

■場所 南陽市役所

◆社会教育課結婚推進係(☎40-8997)

「やまがた縁結び隊」結婚相談会

■日時 5/19(日)13時~16時

■場所 あこや会館(山形市)

■申込締切 5/17(金)

◆やまがた出会いサポートセンター  
事務所(☎023-615-8755)

行政相談

■日時 5/17(金)13時~15時

■場所 市民相談室

◆市民課生活係(☎40-8255)

人権相談

■日時 5/7(火)13時30分~16時

◆場所 健康長寿センター(☎43-5888)

ふれあい総合相談

■日時 5/10(金)・24(金)13時30分~16時

◆場所 健康長寿センター(☎43-5888)

※4月の納税はありません。来月以降の納税はこちらでお知らせします。



もの忘れ相談会

■日時 4月25日(木)9時30分~13時

■場所 市役所201会議室

※相談は受付順。

◆地域包括支援センター(☎40-1646)



白竜湖で釣りを楽しもう

■日時 5月18日(土)6時30分~

16時30分(6時集合)

■場所 白竜湖(赤湯地区)

■参加料 2,500円(中学生以下2,000円)

■申込締切 5月9日(木)

◆湯めぐり観光案内人 うきたむの会  
(☎43-2689)

おくりもの

■南陽市へ

木のおもちゃ、大型絵本一式(100万円相当) 山形第一信用組合から

■梨郷児童館へ

▷子ども用自転車 2台▷CDラジカセ 1台 梨郷児童館父母の会から

▷ワイヤレスマイク 1本 梨郷児童館運営委員会から

人口の動き

平成31年3月末現在  
( )内は前月比

人口	31,400人(-122)
男性	15,109人(-55)
女性	16,291人(-67)
世帯	11,338世帯(-4)



市民チャリティー  
ゴルフ大会

■日時 5月22日(水)8時集合

■場所 山形南カントリークラブ(川西町)

■参加料 3,000円

■申込締切 5月8日(水)

◆南陽ライオンズクラブ事務所  
(☎43-6239・FAX 49-7087)



県立長井高校  
吹奏楽部定期演奏会

新元号のスタートは、私たち長井高校と盛り上がりましょう。

■期日 5月6日(月)

■時間 13時30分開演(13時開場)

■場所 シェルターなんようホール

■曲目 ▷ミュージカル「エリザベート」  
より▷もののけ姫セレクション 他

■入場料 300円(一部寄付金とします)

◆県立長井高等学校

(☎0238-84-1660)



南陽桜まつり  
県南囲碁大会

■日時 5月3日(金)10時(受付9時~)

■場所 赤湯公民館

■参加料(昼食代込み) 2,000円  
(高校生以下は1,000円)

◆南陽囲碁会・平吹(☎43-5832)



県障がい者スポーツ大会

■競技・期日 ①陸上・5月18日(土)

②水泳・5月26日(日)③卓球・5月

25日(土)④アーチェリー・5月19日

(日)⑤フライングディスク・6月1日

(土)⑥バレーボール・10月5日(土)

■場所 ①②③⑤県総合運動公園(天童市)  
④県リハビリセンター(山形市)  
⑥上山市体育文化センター

※申し込み方法は問い合わせください。

※①の申し込みは終了しました。

■対象 4月1日現在、13歳以上で  
身体・知的・精神のいずれかの手帳  
をお持ちか、それに準ずる方(原則  
県内在住の方)

◆県障がい者スポーツ協会

(☎023-686-4084)

第5回 春の花苗特売会

平成最後の大量売り出し 今年もやります!!

芝桜、ペチュニア、ペゴニア、マリーゴールド他

春の花苗、鉢花、寄せ植え多数

50円より~ ※当日のみの価格です。

開催日時 4/28(日) 9:00~15:00

開催場所 「いちようの家」(南陽病院東側)

TEL 0238-47-3456

広告