

南陽市役所代表 ☎0238-40-3211

■開庁時間 平日8時30分～17時15分

■ホームページ <http://www.city.nanyo.yamagata.jp/>

■フェイスブック <https://www.facebook.com/city.nanyo>

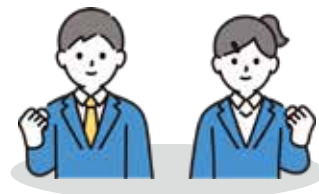


市報電子版
カラーでご覧
いただけます。



LINEの
友達登録は
こちらから

4月1日から **成年年齢** は **18歳** になります



民法の改正で、令和4年4月1日から成年年齢が20歳から18歳に引き下げられます。
令和4年4月1日時点で18歳、19歳の方は令和4年4月1日に、
17歳以下の方は18歳の誕生日に成人となります。

18歳(成人)になったら何ができるの？

親の同意なしに契約できる

携帯電話の購入、クレジットカードをつくる、
ローンを組むなど



意思決定

自分の住む場所や進学・就職などを自分の意思で決められる

結婚

男女とも自分の意思で結婚できる（女性の結婚年齢は16歳から18歳
に引き上げられ、男女とも18歳になります）

10年有効パスポートの取得

性別の取り扱い変更の審判 など

20歳にならないとできないこと

飲酒



喫煙

公営ギャンブル（競馬、競輪など）

国民年金への加入

大・中型自動車免許の取得 など

南陽市の成人式はこれまで通り
20歳を対象とし、令和4年度から
名称を「二十歳のつどい」に改めて
開催します。

◆社会教育課社会教育係
(☎40-8992)



若者をターゲットにした悪質商法に注意！

成年年齢の引き下げにより、成年に達したばかりで契約の知識や社会経験の少ない若者をターゲットにした悪質商法が拡大する恐れがあります。十分注意しましょう。

若者に多い消費者トラブル

●事例1 友人や先輩、SNSで知り
合った人から「簡単に稼げる」と勧
誘され契約したが、お金を支払っ
ただけで全く儲からず、解約や返
金にも応じてくれなかった。



●事例2 動画投稿サイトの広告を
見て、1回だけ「ダイエットサプ
リメント」を購入するつもりが、定期
購入になっていて、解約したくて
も業者に連絡がつかなかった。



トラブルにあわないために



- ▷だまされないよう「警戒心」を持ちましょう
- ▷断るときはきっぱり「いいません!」「やりません!」と言いましょう
- ▷契約する時は慎重によく考えましょう ▷困ったら、一人で悩まず誰かに相談しましょう

◆消費者トラブル相談窓口 市民課生活係(☎40-8255) / 消費者ホットライン(☎188) いやや!

◆=問合せ・申込先。

※掲載内容は3月9日時点のものです。新型コロナウイルス感染症の影響で、情報が変更となる場合があります。各主催・担当に直接問い合わせください。

土地・家屋価格等縦覧帳簿の縦覧と固定資産課税台帳の閲覧を行います

期間中は無料で縦覧・閲覧できます(証明書を発行する場合は有料)。

売買や相続等で、土地・家屋の異動があった方には確認をおすすめしています。

- 期間 4月1日(金)～5月31日(火)
- 時間 平日8時30分～17時15分
- 場所 税務課資産税係(市役所1階③窓口)

■持ち物 ▷マイナンバーカードや運転免許証等本人確認のできるもの▷所有者等の委任状(代理人の場合)

◆税務課資産税係(☎40-0259)

協会けんぽの保険料率が変わります

協会けんぽ山形支部の健康保険料率と介護保険料率が令和4年3月分(4月納付分)から下記のとおり改定されます。

加入者の皆さんの医療と健康を支えるため、ご負担へのご理解をお願いします。

- 健康保険料率 10.03%→9.99%
- 介護保険料率 1.80%→1.64%
- ◆全国健康保険協会山形支部企画総務グループ(☎023-629-7226)

千代田グリーンセンター 4/2(土)ごみ搬入できます

- 期日 4月2日(土)
- 時間 9時～正午、13時～16時
- 料金 180円/10kg
- ◆千代田グリーンセンター(☎57-4004)

烏帽子山公園の桜のせん定枝をお分けします

- 期間 3月25日(金)～28日(月)(無くなり次第終了)
- 時間 10時～15時
- 場所 烏帽子山公園トイレ西側
- ※申込不要。持ち帰り自由。
- ※指定場所・指定期間以外からの持ち出しはご遠慮ください。
- ※作業の妨げになるので、作業場所には近寄らないでください。
- ◆建設課管理計画係(☎40-8392)

「林地台帳(森林の土地の地図)」を公表します

「南陽市林地台帳」、「森林の土地の地図」を公表します。

閲覧(写しの交付)を希望する方は、下記により申請が必要です。

- 閲覧に必要なもの
 - ▷窓口申請/本人等確認書類の原本
 - ▷郵送等申請/本人等確認書類の写しを申請書に添付
- ※詳しくは市HPから▶
- ◆農林課林務係(☎40-8320)

お知らせ

修正申告で非課税となった方は10万円の給付金の対象となる場合があります

修正申告等により、令和3年度(令和2年分)の住民税が非課税となった場合は、市から通知する税額変更決定通知書の写しを福祉課に提出してください。

世帯全員が令和3年度の住民税非課税世帯である場合は、1世帯あたり10万円の「臨時特別給付金」の支給対象として取り扱います。

◆福祉課(☎40-3211・内線241)

「森林の土地所有者届出」を忘れずに

売買や相続等で新たに森林の土地を取得した方は、面積に関わらず、取得した土地がある市町村への届出が義務付けられています。

- 届出時期 森林の土地の所有者となった日から90日以内
- ※地域森林計画の対象外森林と国土利用計画法第23条第1項の届出がされたものは対象外です。
- ※詳しくは市HPから▶
- ◆農林課林務係(☎40-8320)



◆南陽消防署(☎43-3500)

災害情報の確認や当番病院の案内は、「テレホンガイド」をご利用ください。

テレホンガイド ☎21-1191 (自動音声)

その119番、本当に「緊急」ですか？

119番の適正利用にご協力ください

「今のサイレンは何?」「火事はどこですか?」「今日の当番病院は?」等の問い合わせで119番に通報すると、緊急の通報が受信できなくなる恐れがあります。令和3年は、9,264件の119番通報のうち、1,724件(約19%)が問い合わせの通報でした。本当に救急車が必要な人のためにも、緊急性のない119番通報はしないようにしましょう。

令和3年1月1日～12月31日の消防活動状況

	救急出動件数	救急搬送人員数	救助出動件数	火災件数	その他の災害出動件数
南陽市(前年比)	1,260(+45)	1,205(+71)	18(-6)	11(-6)	51(-14)
置賜2市2町の合計(前年比)	5,752(+303)	5,419(+296)	101(-10)	55(-8)	263(+11)

南陽市役所代表 ☎0238-40-3211

■開庁時間 平日8時30分～17時15分

市税・介護保険料・後期高齢者医療保険料の休日相談・納付窓口を開設します

事情により市税等の納付が難しい方のご相談をお受けします。

- 期日 3月26日(土)、27日(日)
- 時間 8時30分～正午
- 持ち物 印鑑(認印)
- ※本人確認ができないため、電話相談には応じていません。

税金、保険料の納め忘れはありませんか

未納額が増えると納税しにくくなり、未納期間が長いほど延滞金も増えます。納め忘れがないかご確認ください。納付書や督促状等を無くした方は、再発行しますので税務課までご連絡ください。

【納期限が過ぎた税金・保険料】

- ▷軽自動車税 ▷市県民税、固定資産税(第4期まで)
- ▷国民健康保険税、介護保険料、後期高齢者医療保険料(第8期まで)

◆税務課収納係(☎40-0263)

春の堀上げ清掃

環境衛生、環境美化推進のため、地域での取り組みをお願いします。

- 実施日 4月3日(日)
- (地区によって異なる場合があります。実施するかも含めて各地区の地区長、隣組長にご確認ください)

■注意点

- ▷堀上げした土砂は「かます」に入れ、交通の障害、付近の迷惑にならないよう収集所付近にまとめてください。
- ▷土砂以外のごみはかますには入れないでください。(堀上げで出たペットボトル・プラスチック等のごみは可燃ごみ袋に、缶やビンは不燃ごみ袋に入れ、町名を記入し、収集所に出してください)
- ▷マスクを着用し密を避けて作業をお願いします。

■収集運搬

「かます」は市で委託した業者が収集しますが、ある程度乾燥させてから収集するため、1週間から10日程度の時間がかかる場合があります。

◆市民課環境係(☎40-8256)

新型コロナワクチン情報

◆すこやか子育て課ワクチン接種対策室(☎40-1693) ※3月9日現在の情報です。

5歳以上11歳以下の方の「キャンセル待ち登録」を受け付けます

5歳以上11歳以下の方について、予約の急なキャンセルがあった際に事前登録者に市からお電話し、空いた枠で接種を受けられる「キャンセル待ち登録」を受け付けます。

- 登録できる方 急な連絡に対応できる方(平日土日問わず直前にお電話する場合があります。1度目の電話で応答のない場合は折り返し対応はできません。)

- 申込先 ①WEB(24時間対応)▶ ②LINE(24時間対応)▶ ③電話(☎0120-740891/平日9時～16時)

南陽市外にお住まいになる方へ

接種について	
南陽市を転出する方	転出先の自治体で接種券の発行を依頼してください。南陽市を転出すると、南陽市発行の接種券でのワクチン接種はできません。転出先の自治体で新たに接種券の発行を依頼し接種してください。手続きの際は1・2回目の「接種済証」を持参するとスムーズです。転出前に転出日以降の接種予約をしている方は予約がキャンセルとなりますので、ご注意ください。
市外で接種を希望する方	やむを得ない事情で市外での接種を希望する場合は、接種する自治体に「住所地外接種届」の提出が必要です。国が実施する大規模接種等、申請が不要の場合もありますので、実施先にご確認ください。

18歳以上・小児のハガキ受付は現在終了しています

5月までの予約枠を開放しましたので、接種希望の方は右記の方法で予約をお願いします。1回目を接種し2回目接種を予約する方は、予約枠の関係上、接種間隔が3週間を超える場合がありますのでご了承ください。

■申込先


- ①WEB(24時間対応)▶ ②LINE(24時間対応)▶ ③☎0120-740891/平日9～16時

◆=問合せ・申込先。

※掲載内容は3月9日時点のものです。新型コロナウイルス感染症の影響で、
情報が変更となる場合があります。各主催・担当に直接問い合わせください。

 **4月の相談**

- すこやか栄養・食事相談(予約制)
- 日時 26(火)10時~15時
- 場所 市役所2階201会議室
- ◆すこやか子育て課すこやか係(☎40-1691)
- 心の健康相談(予約制)
- 日時 7(木)、20(水)9時30分
- 場所 置賜総合支庁
- ◆置賜保健所(☎22-3015)
- 市民無料法律相談(受付順)
- 日時 4(月)・18(月)9時~13時
- 場所 市民課(市役所1階②窓口)
- 受付時間 8時30分~12時30分
- ◆市民課生活係(☎40-8255)
- 結婚相談会(予約制)
- 日時 19(火)・21(木)9時~正午
- 場所 南陽市役所
- ◆社会教育課結婚推進係(☎40-8997)
- 「やまがた縁結びたい」結婚相談会
- 日時 23(土)13時~16時45分
- 場所 やまがたハッピーサポートセンター置賜支所(米沢市)
- 申込締切 21(木)
- ◆やまがたハッピーサポートセンター
山形センター(☎023-687-1972)
- 行政相談
- 日時 15(金)13時~15時
- 場所 市民課(市役所1階②窓口)
- ◆市民課生活係(☎40-8255)
- 人権相談
- 日時 4(月)13時30分~16時
- ◆場所 健康長寿センター(☎43-5888)
- ふれあい総合相談
- 日時 22(金)13時30分~16時
- ◆場所 健康長寿センター(☎43-5888)

 **マイナンバーカード
夜間・休日申請受取窓口**

- 場所 市民課(市役所1階①窓口)
- 平日夜間窓口
- 日時 毎週月曜日19時まで
- 申込締切 当日16時まで
- 4月の休日窓口
- 期日 23(土)・24(日)
- 時間 9時~正午、13時~15時
- ◆市民課市民係(☎40-8254)

 **就労無料相談会**

- 仕事に対して悩みを抱えている
方を対象とした相談会を開催します。
(相談無料・秘密厳守)
- 日時 3月31日(木)9時~16時
- 場所 ハローワーク米沢(米沢市)
- ※事前に電話で予約された方を優先
します(当日予約なしの相談も可)。
- ◆置賜若者サポートステーション
(☎33-9137)

おくりもの

- 中川児童館へ
サッカーゴール 2台1組
中川児童館父母の会から
- 吉野児童館へ
ホットプレート 1台
吉野児童館父母の会から
- 梨郷児童館へ
▷跳び箱 1台
▷ままごとセット 1セット
梨郷児童館父母の会から
▷跳び箱 1台
▷絵本 7冊
梨郷児童館運営委員会から

・3月の納税・

- 国民健康保険税 第9期
- ※納付書の納期を確認して納付ください。
※納税が困難な方はお早めにご相談ください。
- 納期限は **3月31日(木)**
- ◆税務課収納係(☎40-0263)


人口の動き
令和4年2月末現在
()内は前月比

人口	30,238人(-35)
男性	14,670人(-19)
女性	15,568人(-16)
世帯	11,424世帯(-8)


1人ひとりが感染対策を




募集


 **県営桜木住宅
1号棟入居者**

- 階数・戸数 4階(単身可)・1戸
- 部屋数 8-6-4.5畳
- 家賃(収入に応じた月額) 15,800~31,100円
- 募集期間 4月4日(月)~8日(金)
- 受付時間 10時~17時
- 入居時期 6月上旬
- ◆(株)西王不動産置賜事務所
(☎24-2332)

 **国税専門官(大学卒業
程度)採用試験**

- 受験資格
- ▷平成4年4月2日~平成13年
4月1日生まれの者▷平成13年
4月2日以降生まれの者で①大学
を卒業した者および令和5年3月
までに大学卒業見込の者②人事院が
①と同等の資格があると認める者
- 申込期間 3月18日(金)~4月4日(月)
- 申込先 国家公務員
試験採用情報NAVI
(右記QR) 
- 1次試験日 6月5日(日)
- ◆仙台国税局人事第二課
(☎022-263-1111)

講座・催し

 **認知症予防教室
「コグニサイズ」(無料)**

- 期日 4月13日(水)~6月10日(金)
(計14回)
- 時間 10時~11時30分
- ※初回と最終回は機能検査のため
1人約2時間かかります。
- 場所 シェルターなんようホール
(市文化会館)
- 対象 65歳以上の方
- 定員 先着14人
- 申込締切 4月1日(金)
- ◆南陽市地域包括支援センター
(☎40-1646)