

南陽市中学校の現状について

1. 年少人口推移（「日本の将来推計人口（平成29年推計）」（国立社会保障・人口問題研究所）を加工して作成）

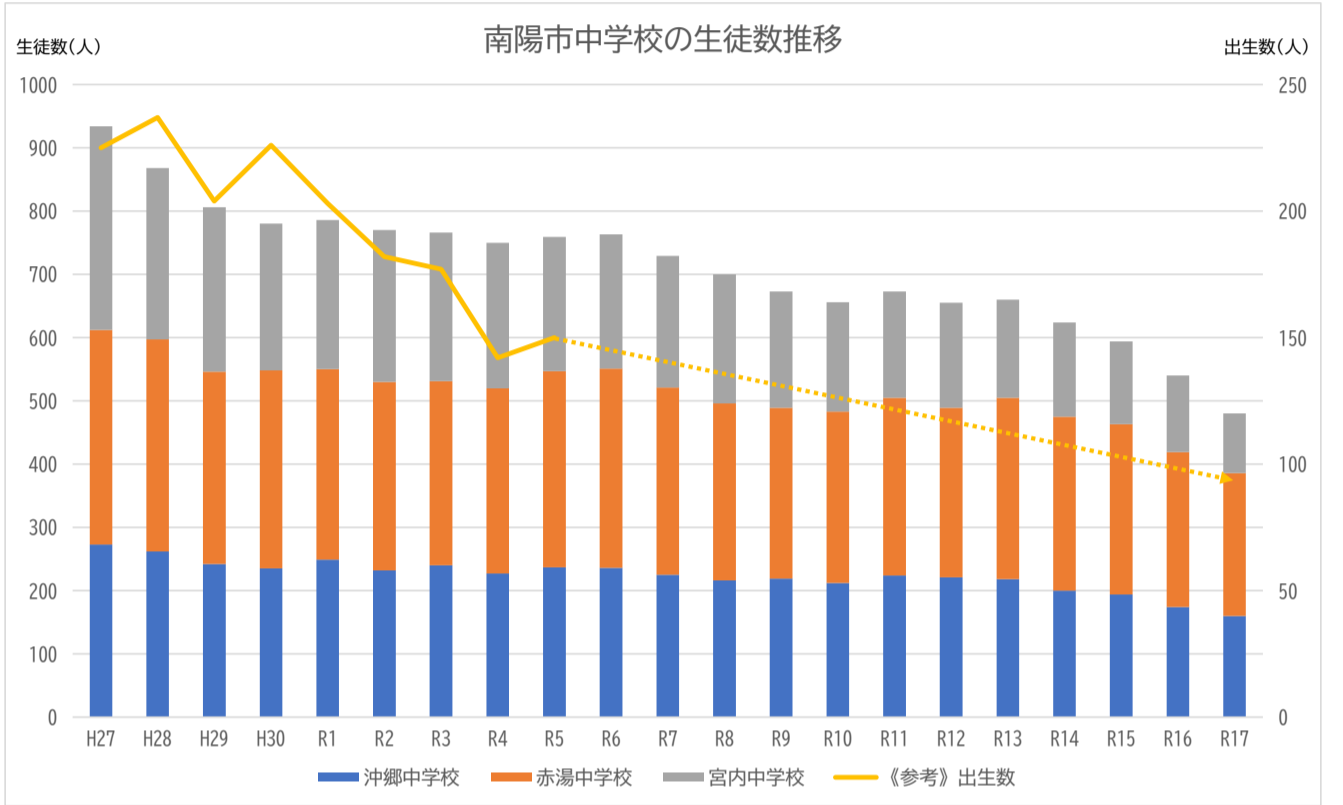
男女計	H27	H28	H29	H30	R1	R2	R3	R4	R5	R6	R7	R8	R9	R10	R11	R12	R13	R14	R15	R16	R17
0~4歳	1165	1150	1135	1120	1105	1090	1067	1044	1021	998	975	959	943	927	911	897	879	861	843	825	808
5~9歳	1307	1279	1251	1223	1195	1169	1154	1139	1124	1109	1094	1070	1046	1022	998	978	962	946	930	914	900
10~14歳	1439	1416	1393	1370	1347	1326	1297	1268	1239	1210	1185	1169	1153	1137	1121	1109	1085	1061	1037	1013	992

2. 南陽市中学校の生徒数推移

	H27	H28	H29	H30	R1	R2	R3	R4	R5	R6	R7	R8	R9	R10	R11	R12	R13	R14	R15	R16	R17
全生徒数	934	868	806	780	786	770	766	750	759	763	729	700	673	656	673	655	660	624	594	540	480
沖郷中学校	273	262	242	235	249	232	240	227	237	236	225	216	219	212	224	221	218	200	194	174	160
赤湯中学校	339	335	304	313	301	298	291	293	310	315	296	280	270	271	281	268	287	275	269	245	226
宮内中学校	322	271	260	232	236	240	235	230	212	212	208	204	184	173	168	166	155	149	131	121	94
《参考》出生数	225	237	204	226	203	182	177	142	150												

3. 令和5年度南陽市中学校各学年生徒数

	1年	2年	3年	合計
沖郷中学校	80	79	78	237
赤湯中学校	100	104	106	310
宮内中学校	65	78	69	212
合計	245	261	253	759



4. 南陽市中学校施設建築年数

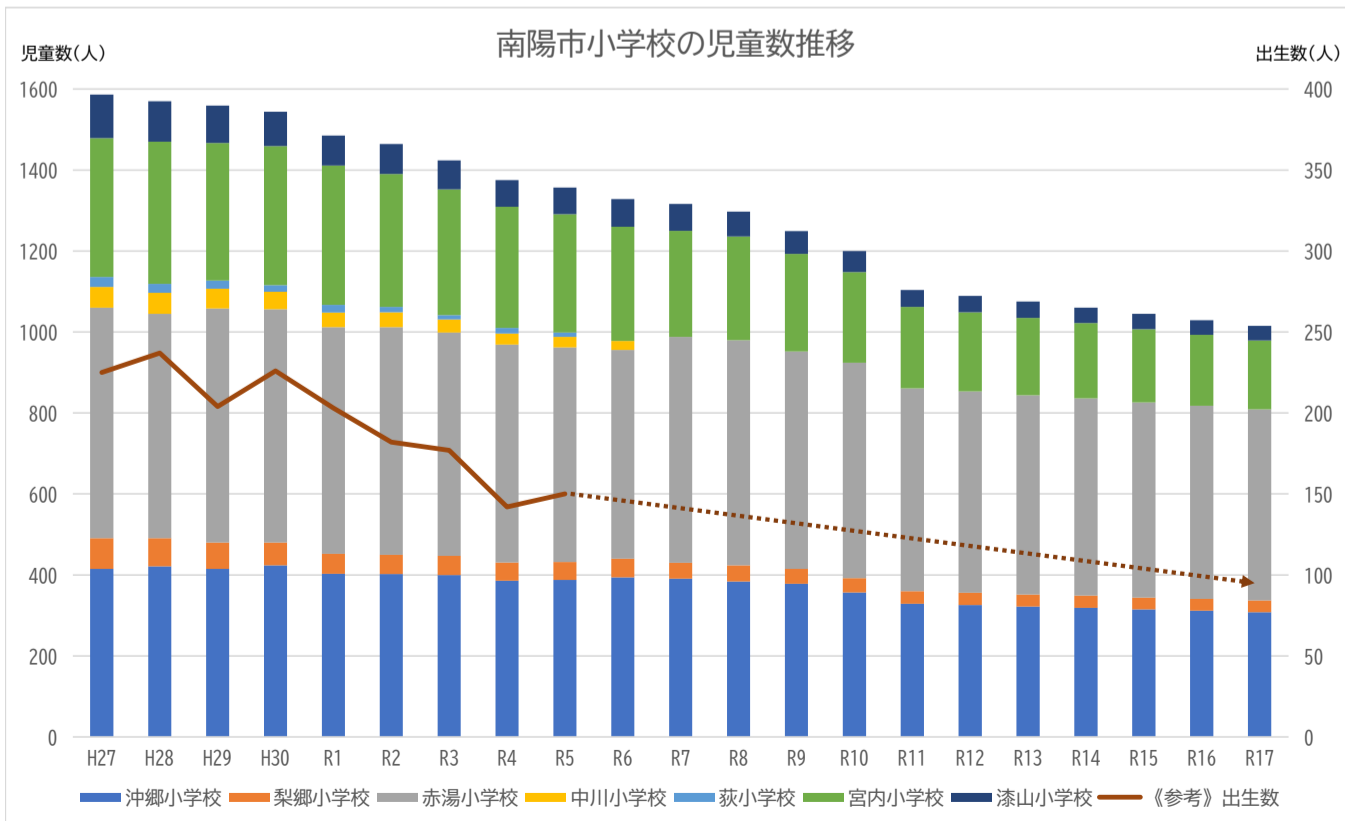
学校名	建物	建築年度	築年数	建物	建築年度	築年数
沖郷中学校	校舎	S57	41	体育館	H23	12
赤湯中学校		S58	40		S60	38
宮内中学校		H22	13		S63	35



《参考》南陽市小学校の児童数推移



	H27	H28	H29	H30	R1	R2	R3	R4	R5	R6	R7	R8	R9	R10	R11	R12	R13	R14	R15	R16	R17
全児童数	1586	1570	1559	1544	1485	1464	1424	1375	1357	1328	1316	1297	1249	1200	1104	1089	1075	1060	1045	1029	1015
沖郷小学校	415	421	415	424	403	402	400	386	388	394	391	384	378	357	329	326	322	319	315	312	308
梨郷小学校	76	70	65	56	49	48	47	45	44	46	39	40	37	35	31	30	30	30	29	29	29
赤湯小学校	569	554	578	576	560	562	552	538	530	516	558	556	537	532	501	497	492	487	482	477	472
中川小学校	51	52	49	43	36	37	32	27	26	22											
荻小学校	25	22	20	17	19	13	11	14	11												
宮内小学校	343	351	340	343	344	328	310	299	292	282	262	256	241	224	201	196	191	186	181	175	170
漆山小学校	107	100	92	85	74	74	72	66	66	68	66	61	56	52	42	40	40	38	38	36	36
《参考》出生数	225	237	204	226	203	182	177	142	150												



MEMO