

荻小学校・宮内小学校

統合準備委員会だより 第1号

令和5年6月16日発行 統合準備委員会事務局(学校教育課・管理課)

★ 第1回統合準備委員会を設置・開催しました ★

市教育委員会では、荻小学校と宮内小学校の統合を円滑に進めるため、令和5年5月23日(火)に両校の保護者及び地域の代表者、学校関係者を委員とする統合準備委員会を設置しました。同日、第1回目の会議を開催し、統合に向けた色々な課題を協議していくことを統合準備委員会で確認しました。

今後、この「統合準備委員会だより」により、委員会での協議内容や学校統合に向けての取組状況等について、保護者や地域の皆様にお知らせいたします。



11名の委員で頑張りますので
よろしくお願いします。

【統合準備委員会委員紹介】

	荻小学校		宮内小学校	
	役職	氏名	役職	氏名
保護者代表	PTA 会長	川合 和恵	PTA 会長	我妻 孝徳
	PTA 副会長	菊地 昭喜	PTA 副会長	加藤 由和
地域代表	吉野公民館長	山口 清	宮内公民館長	星 俊之
			金山公民館長	小林 繁治
学校代表	校長	吉水 順一	校長	八島 浩行
	教頭	佐々木 誠	教頭	吉田 美智子

(敬称略)

なお、委員長には川合和恵氏(荻小 PTA 会長)、副委員長には我妻孝徳氏(宮小 PTA 会長)が選出されました。

【協議事項について】

統合準備委員会では、今後、次の事項について具体的な協議を行います。

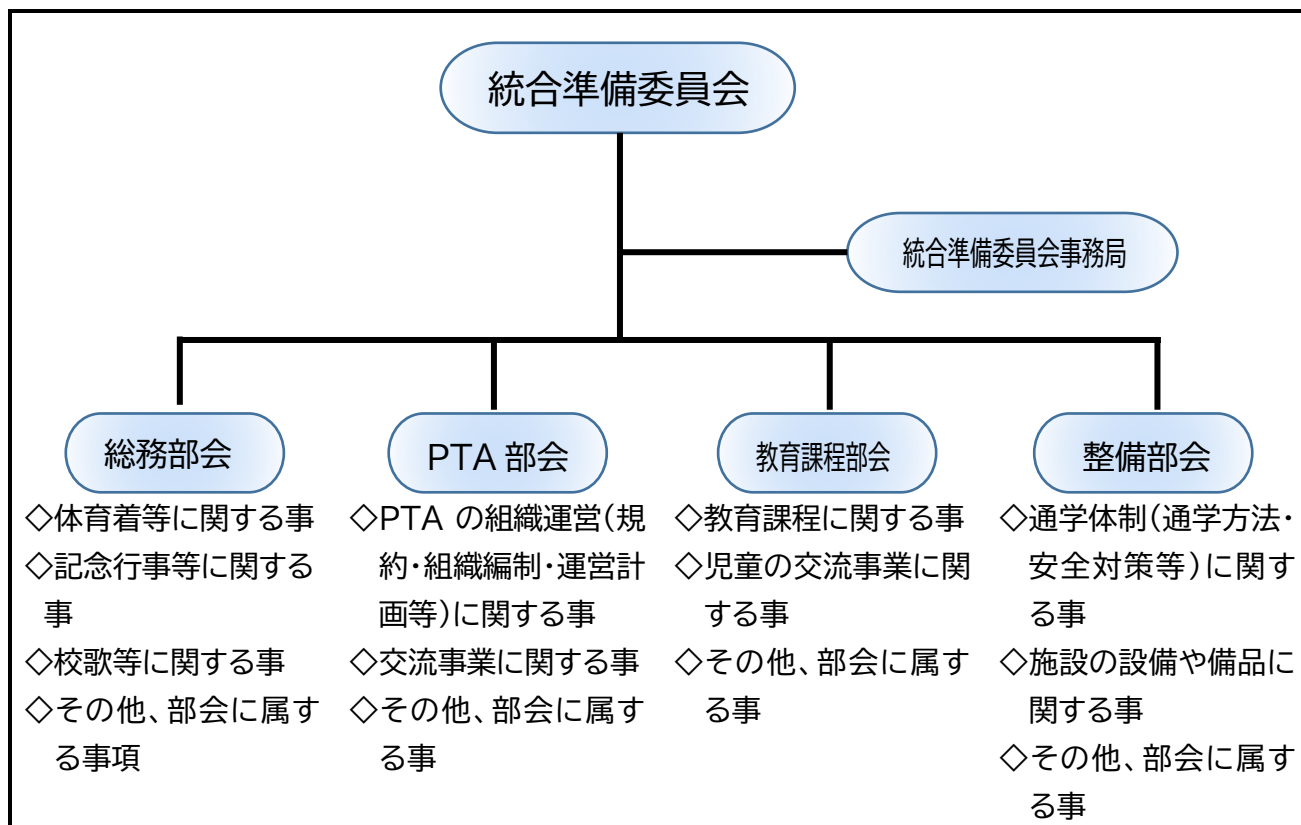
- 通学体制に関すること。
- 設備及び備品に関すること。
- 統合に向けての交流事業に関すること。
- PTA の組織運営に関すること。
- 記念行事等に関すること。
- その他統合準備に必要な事項に関すること。

裏面あります

統合準備委員会組織図

統合準備委員会では、4つの部会を設置し、統合に関する必要な事項について、具体的に検討及び協議していきます。

各部会で検討した内容について、統合準備委員会へ報告し、承認を経て方向性を決定します。



～統合準備委員会より～

令和6年4月の統合に向けては、保護者の皆さま、地域の皆さまも不安と期待の両方を感じていることと思いますが、子どもたちのための新しい環境づくりに、どうぞご協力をお願いします。

また、統合についてご意見等がありましたら、各委員や学校を通じてでも結構です。統合準備委員会事務局までお寄せください。



～次回(第2回)開催のお知らせ～
開催日:令和5年6月22日(木)
場所:宮内公民館 2階 中会議室
内容:各部会の進捗状況確認

【問い合わせ先】統合準備委員会事務局
南陽市教育委員会事務局
学校教育課・管理課
南陽市役所 4階
TEL 40-3211(代表)